

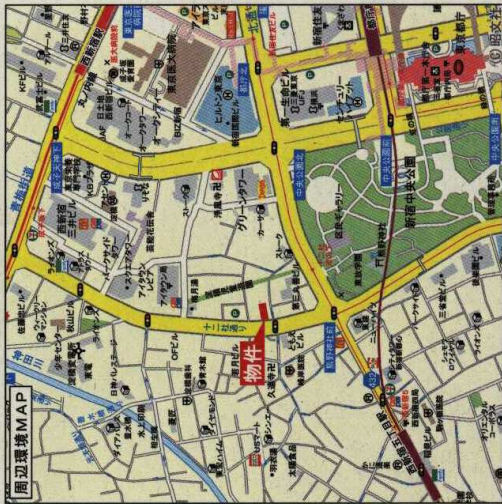
新築貸事務所 西新宿プライムビル

物件概要

- 所在地 新宿区西新宿6-17-9
- 構造 鉄骨鉄筋コンクリート造
地上9階塔屋1階
- 建築面積 / 127.14㎡ (38.46坪)
- 延面積 / 1,051.20㎡ (317.99坪)
- 設計会社 / ㈱NT設計
- 施工 / ナカノフド一建設
- 完成 / 平成18年3月末日
- 入居可能時期 / 即入居
- 建物管理 / ㈱オービット

仕上概要

- 外部仕上 / 外壁 磁器タイル貼
アルミサッシ電解染色
- 内部仕上 / 床 : タイルカーペット
壁 : ビニルクロス貼
天井 : 化粧石膏ボード



丸ノ内線 「西新宿」駅徒歩7分
大江戸線 「西新宿5丁目」駅徒歩4分
大江戸線 「都庁前」駅徒歩7分

【賃料表】

階	契約面積	賃料(税込)	共益費(税込)	保証金
4階	28.10坪(92.90㎡)	398,317 円 14,175円/坪	73,762円 2,625円/坪	2,276,100円
6階	28.10坪(92.90㎡)	398,317 円 14,175円/坪	73,762円 2,625円/坪	2,276,100円

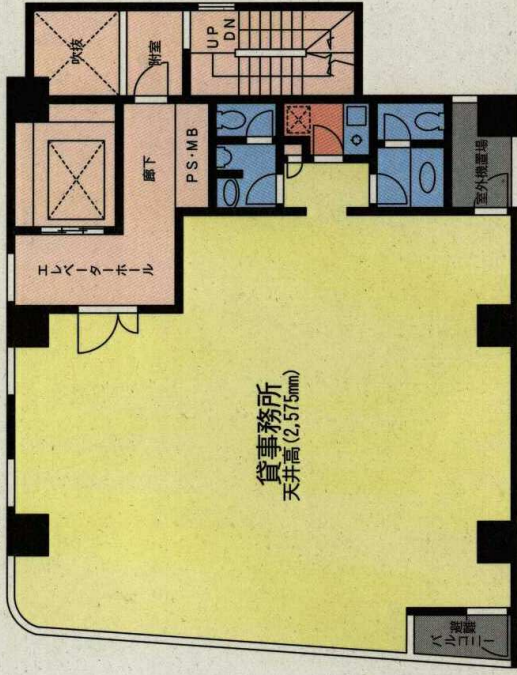
賃料:13,500円/坪 共益費:2,500円/坪 保証金:賃料の6ヵ月分
償却:1ヵ月 契約期間:2年 更新料:1ヵ月

設備概要

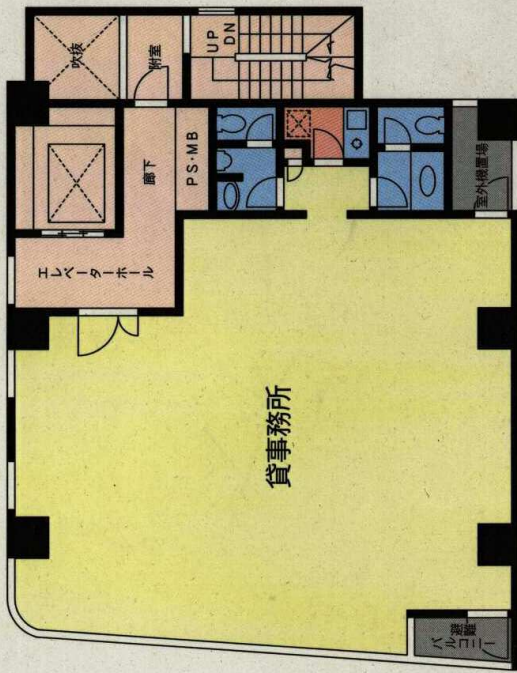
- ◇空調設備 / 空冷式ヒートポンプエアコン各階個別式
- ◇給湯設備 / 貯湯式電気温水器・IHヒーター
- ◇電気設備 / フリーアクセスフロアローアー床下配線・電話(1フロアあたり10回線) インターネット引込済 ケーブルTV・光ケーブル 電気容量100A
- ◇防災設備 / 火災報知設備・連結送水管設備
- ◇非常用照明
- ◇防犯設備 / オートロック設備・機械監視設備・セコムシステム
- ◇昇降機設備 / 9人乗1基50m/分



■外観イメージパース



4階平面図



6階平面図

東京都知事免許(9)第35735号

株式会社オービット

〒151-0053 東京都渋谷区代々木1丁目37番7号301

☎03(5350)2222(代)

FAX03(5350)2225

(定休日:土・日)

客付会社様へ

広告転載の際は
ご一報下さい

手数料	100%
手数料	100%

■取引態様:一般媒介

■情報公開日:19.9.25

図面コード:2000920 物件番号 03893889-3

物件所在

丸ノ内線
西新宿