

貸事務所

シグネットビル

【物件概要】

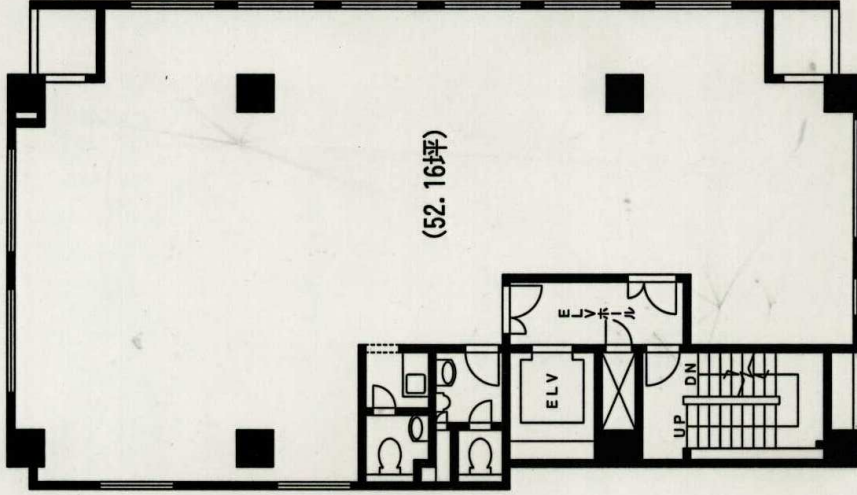
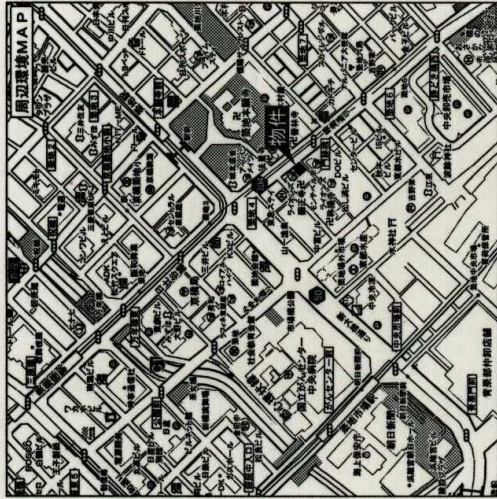
所在地 東京都中央区築地4-12-2
 構造 鉄骨鉄筋造地下1階地上11階建
 専有面積 52.16坪(9階)
 竣工昭和58年10月
 施工清水建設株式会社
 管理株式会社オービット
 上外壁タイル 部吹き付けタイル(リニューアル済)
 上床仕上げ タイルカーペット フリーフロアご相談下さい

【設備概要】

空調設備 各階個別式エアコン
 給湯設備 貯湯式電気温水器
 通信設備 配線:電話(1フロアあたり10回線)
 電気設備 光ケーブル(室内は別配線)
 電気容量120A
 非常照明
 防火設備 火災報知設備(平成17年更新済み)
 防犯設備 連結水管設備
 昇降機設備 機械監視設備(アラコムシステム)
 9人乗1基(平成18年取替)

大江戸線「築地市場」駅徒歩4分
 日比谷線「築地」駅徒歩3分

諸条件ご相談下さい



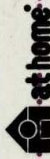
9階平面図

図面と状況が異なる場合、現状優先とします。

階数	契約面積	賃料(税込)	共益費(税込)	敷金	入居日
9	52.16坪	657,216 円12,600円/坪	191,688円 3,675円/坪	5,007,360円	9月中旬

敷金:賃料の8ヶ月分 償却:2ヶ月 契約期間:2年 更新料:1ヶ月

アットホーム・ファクトシート (不動産情報流通システム専用物件資料)



図面コード: 2220713 物件番号 03872599-3

東京都知事免許(9)第35735号

株式会社オービット

〒151-0053 東京都渋谷区代々木1丁目37番7号301

☎03(5350)2222(代)

FAX03(5350)2225

客付会社様へ

広告転載の際は
 ご一報下さい

■手取料	100%
■真面目な顧客	100%
■手数料	100%
■取引態様:一般媒介	
■情報公開日:19.7.18	

物件所在



日比谷線

築地